



DEAUVILLE 1928 YACHT CLUB

AVIS DE COURSE

DOUBLE DE DEAUVILLE

13 et 14 mai 2017

Le 13 mai comptant pour le TROPHEE VOILES OCEANES
Le 13 et 14 mai comptant pour le CHAMPIONNAT DU D.Y.C

Autorité Organisatrice

Deauville Yacht Club

La mention (DP) dans une règle du présent avis de Course signifie que la pénalité pour une infraction à cette règle peut, à la discrétion du jury, être inférieure à une disqualification.

1. REGLES

La régata sera régie par :

- 1.1 Les règles telles que définies dans *Les Règles de Course à la Voile (RCV)*
- 1.2 Les prescriptions nationales s'appliquant aux concurrents étrangers précisées en annexe « Prescriptions » si nécessaire,
- 1.3 Les règlements fédéraux,
- 1.4 La partie B, section II du Règlement International pour Prévenir les Abordages en Mer (RIPAM) quand elle remplace les RCV du chapitre 2,
- 1.5 Les règles Osiris Habitable 2017 et les Instructions de course qui pourront être consultées et retirées auprès du secrétariat du Club.
- 1.6 En cas de traduction de cet avis de course, le texte français prévaudra.
- 1.7 Le règlement général du TROPHEE VOILES OCEANES, pour le samedi 13 mai.

2. PUBLICITE

- 2.2 Les bateaux peuvent être tenus d'arborer la publicité choisie et fournie par l'autorité organisatrice. Si cette règle est enfreinte, la réglementation World Sailing 20.9.2 s'applique (DP).

3. ADMISSIBILITE ET INSCRIPTION

3.1 La régata est ouverte aux équipages en double

- 3.1.1 - Tous les bateaux en règle avec leur autorité nationale, de catégorie de conception A, B, C norme CE ou, pour les bateaux de conception antérieure à cette norme, homologables au minimum en 6^{ème} catégorie de navigation ou équivalent.
 - Les bateaux devront être en règle avec la législation de leur pays d'enregistrement ainsi qu'avec la zone de navigation décrite en annexe 1 « Zone de Course ».
- 3.1.2 - Tous les bateaux du système à handicap Osiris Habitable d'un coefficient minimum de 8 NET.
- 3.1.3 - Equipés d'une VHF en état de marche et d'un téléphone portable dans une pochette étanche.

- 3.2 Les bateaux admissibles peuvent s'inscrire en complétant le formulaire disponible en ligne sur le site du Deauville Yacht Club (www.deauvilleyachtclub.fr) et en envoyant les frais d'inscriptions requis soit par chèque, soit par virement au plus tard le 12 mai 2017.
- International Account Bank Number (IBAN) : **FR76 1714 9402 0076 0011 6481 571**
 - Bank Identifier Code (BIC): **CCBFRPP149**
Banque/Bank : **Crédit Maritime**
- 3.3 Les concurrents et chaque membre de l'équipage doivent être en possession
- de leur **LICENCE COMPETITION**
 - Pour les mineurs, d'une autorisation parentale
 - si nécessaire, l'autorisation de port de publicité
 - le certificat de jauge ou de conformité.
- 3.4 Les concurrents étrangers (chaque membre de l'équipage) ne possédant pas de licence F.F.Voile doivent présenter au moment de leur inscription :
- un justificatif de leur appartenance à une Autorité Nationale membre du World Sailing
 - le certificat de jauge ou de conformité
 - un justificatif d'assurance valide en responsabilité civile avec une couverture minimale d'1,5 million d'Euros.
 - un certificat médical de non contre-indication à la pratique de la voile en compétition datant de moins d'un an (rédigé en français ou en anglais) ainsi qu'une autorisation parentale pour les mineurs.

4. RESERVE

5. DROITS A PAYER

Les droits requis sont les suivants : **25 € pour le samedi 13 mai**

50 € pour le samedi 13 et le dimanche 14

Inscription tardive, (matin de la régata) 45 € pour le samedi

70 € pour le samedi et le dimanche

6. RESERVE

7. PROGRAMME

7.1 Confirmation d'inscription :

- Le vendredi 12 mai 2017 de 10h à 13h et de 14h30 à 19h au Deauville Yacht Club

7.2 Jours de course :

	13 mai 2017	14 mai 2017
Ouverture du Club	09h00	10h00
Briefing	10h00	10h30
Ouverture des portes	10h30	11h04
Signal d'avertissement de la première course du jour aux environs de la Trouville SW	11h00	11h30
Pleine Mer	12h52	13h25
Coefficient	79	74
Fermeture des portes	16h08	16h38

7.3 Aucun signal d'avertissement ne sera donné **Le samedi 13 mai après 14h00**

Le dimanche 14 mai après 14h30

8. RESERVE

9. INSTRUCTIONS DE COURSE

Les instructions de course et les annexes éventuelles seront :

Disponibles à la confirmation des inscriptions à partir du vendredi 12 mai 2017

Sur le site Internet du Deauville Yacht Club (www.deauvilleyachtclub.fr).

10. RESERVE

11. LES PARCOURS

11.1 Les parcours seront de type : Côtier ou Banane.

Ils seront décrits dans les annexes aux IC.

11.2 L'emplacement de la zone de course est décrit en annexe 1 " ZONE DE COURSE ".

12. RESEVE

13. CLASSEMENT

La régata fait partie du Championnat Voiles Océanes le samedi 13 mai

La régata fait partie du Championnat du D.Y.C. le samedi 13 et le dimanche 14 mai.

13.1 Une course devra être validée pour valider la compétition.

13.2 Le calcul du temps compensé des bateaux sera fait selon le système temps sur temps.

Le système de points sera conforme au classement HN Osiris.

13.3 Le 13 mai, un classement scratch pour le Trophée Voiles Océanes.

Le 13 et le 14 mai : un classement pour le championnat du DYC.

14. RESERVE

15. PLACE AU PORT

Renseignements sur l'emplacement au port : Capitainerie du Port municipal de Deauville,
Tél. : 02 31 98 50 40.

Pour les concurrents participant à la régata, les places sont offertes.

17. RESERVE

16. LIMITATION DE SORTIE DE L'EAU

Les bateaux ne doivent pas être sortis de l'eau pendant la régata sauf sous réserve et selon les termes d'une autorisation écrite préalable du comité de course.

18. COMMUNICATION RADIO

Obligation d'avoir une V.H.F en état de marche à bord de chaque bateau.

Excepté en cas d'urgence, un bateau ne doit ni effectuer de transmission radio pendant qu'il est en course ni recevoir de communications radio qui ne soient pas recevables par tous les bateaux. Cette restriction s'applique également à toutes transmissions de données.(vocales et data).

19. PRIX

La remise des prix aura lieu le dimanche 14 mai 2017 à partir de 17h00.

20. DECISION DE COURIR

La décision d'un concurrent de participer à une course ou de rester en course relève de sa seule responsabilité. En conséquence, en acceptant de participer à la course ou de rester en course, le concurrent décharge l'autorité organisatrice de toute responsabilité en cas de dommage (matériel et/ou corporel).

21. RESERVE

22. INFORMATIONS COMPLEMENTAIRES

Pour toutes informations complémentaires veuillez contacter :

Deauville Yacht Club

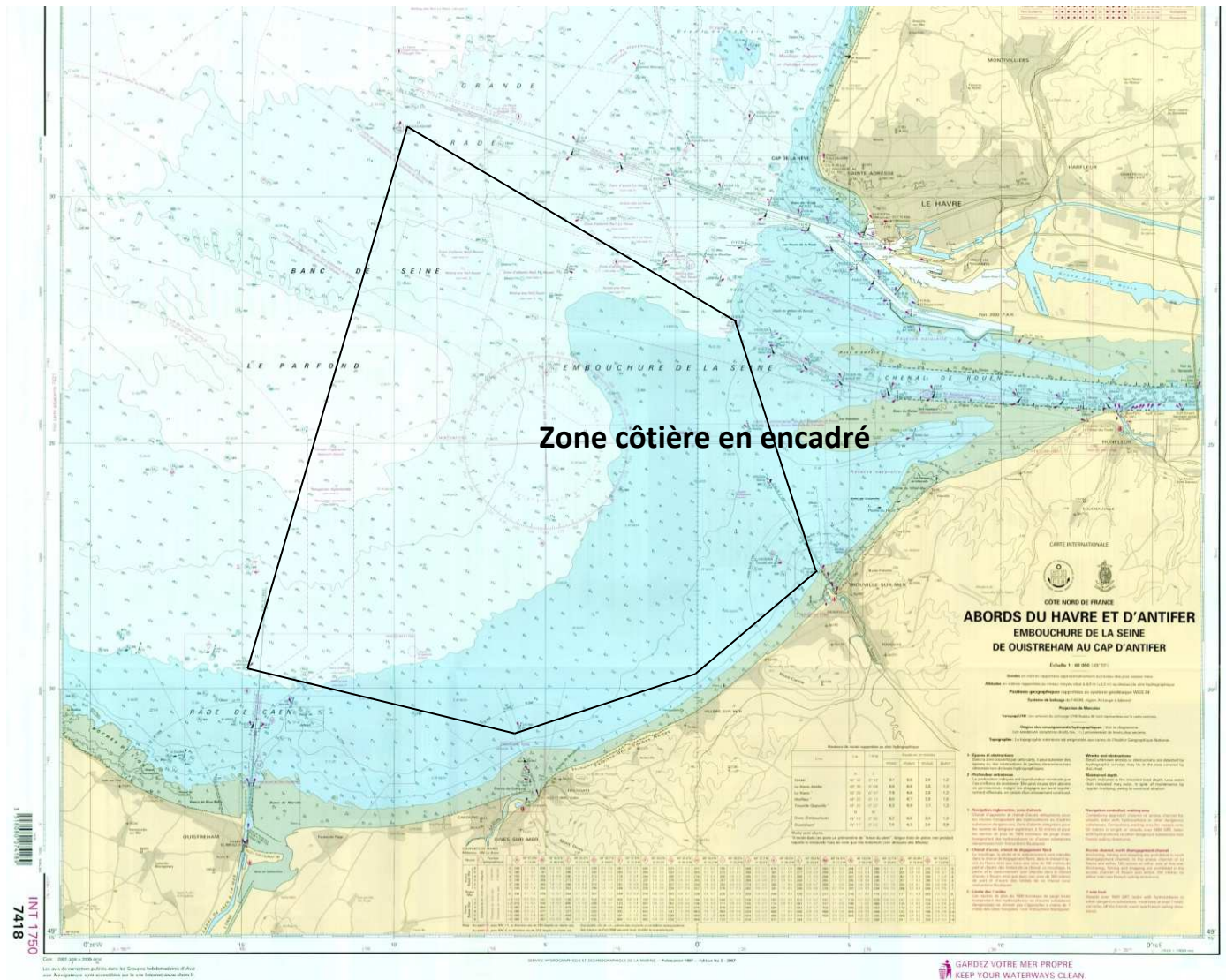
Quai de la Marine, 14800 Deauville

Tél. : 02 31 88 38 19 -

E-mail : deauville.yacht.club@wanadoo.fr Site internet www.deauvilleyachtclub.fr

ANNEXE 1 ZONE DE COURSE

Les bateaux quelques soient les classes devront impérativement rester dans la partie sud du chenal de Rouen (dont la première marque est Ratier Nord Ouest).



ZONE DE PARCOURS

LHA	49°31,4 N	00°09,8 W
Oustréham	49°20,500 N	00°14,7 W
DI	49°19,2 N	00°05,8 W
Deauville	49°22'400 N	00°04'100 E
RP	49°28'700 N	00°01'100 W